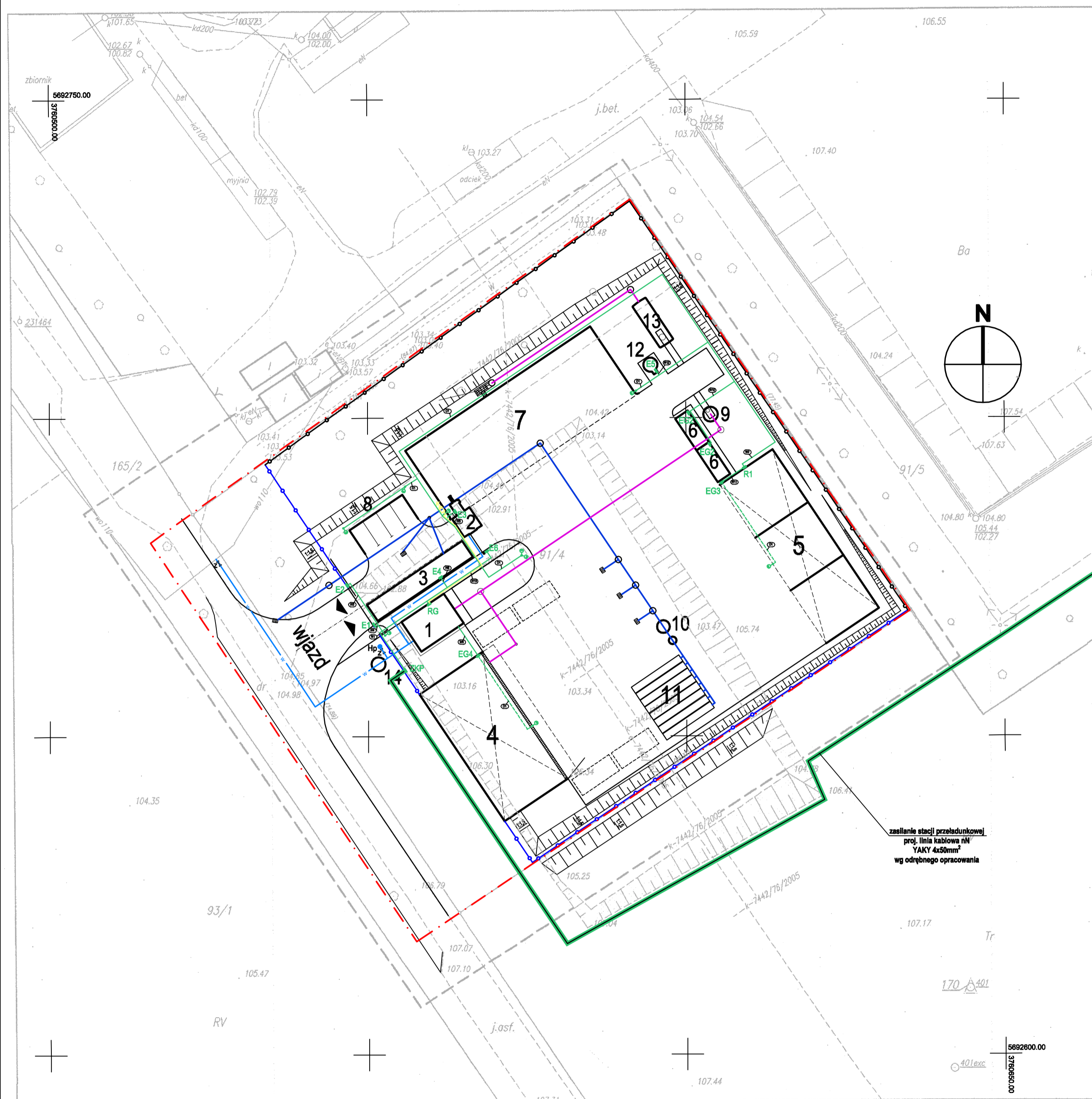


Mapa sytuacyjna z uzbrojeniem podziemnym
Skala 1:500



SIEĆ KABLOWA

OZN.	SKĄP	DOKĄP	TYP I PRZEKRÓJ	DŁUGOŚĆ /m/	
				w ziemi	całkowita
KABLE NA ZAKŁADOWEJ SIECI ZEWNĘTRZNEJ					
W1	Złącze kablowe ZKP	Rozdzielnica RG (ob.1)	YKYzo 5x16	17	25
W2	Rozdzielnica RG (ob.1)	Podrozdzielnica R1 (ob.5)	YKYzo 5x10	125	132
W3,W4	Rozdzielnica RG (ob.1)	Słownik bramy i furty	YKYzo 5x1,5	21	30
W5	Rozdzielnica RG (ob.1)	Myjka kół pojazdów (ob.2)	YKYzo 5x6	23	30
W6	Rozdzielnica RG (ob.1)	Waga samochodowa (ob.3)	YKYzo 3x1,5	7	15
W7	Rozdzielnica RG (ob.1)	Oświetlenie windy (ob.4)	YKYzo 5x6	7	22
W8	Rozdzielnica RG (ob.1)	Gniazda windy (ob.4)	YKYzo 5x4	7	25
W9	Podrozdzielnica R1 (ob.5)	Oświetlenie boków (ob.5)	YKYzo 3x2,5	5	38
W10	Podrozdzielnica R1 (ob.5)	Gniazda zasilające (ob.6)	YKYzo 5x4	35	45
W11	Podrozdzielnica R1 (ob.5)	Gniazda zasilające (ob.5)	YKYzo 5x6	5	9
W12	Podrozdzielnica R1 (ob.5)	Zbiornik paliw (ob.12)	YKYzo 3x2,5	38	42
W13	Rozdzielnica RG (ob.1)	Zasilanie kamery przemysłowej	YKYzo 3x2,5	22	31

OZN.	SKĄP	DOKĄP	TYP I PRZEKRÓJ	DŁUGOŚĆ /m/	
				w ziemi	całkowita
KABLE SIECI OŚWIETLENIA TERENU					
O1	Ob.1, Rozdzielnica RG /TOT/	obwód 1; punkty świetlne 1-9	YKYzo 5x10	177	256*

UWAGA: długość w ziemi obejmuje również długości w przepustach kablowych.

* na końcach obwodów kable YKYzo 4x10 oraz YKYzo 3x10

OBJAŚNIENIA

OBIEKTY PROJEKTOWANE

LP	OBIEKT
1	BUDYNEK ADMINISTR.-SOCJALNY
2	MYJNIA KÓŁ POJAZDÓW
3	WAGA SAMOCHODOWA
4	WIATA DLA ROZŁADUNKU ODPADÓW
5	BOXY NA ODPADY SUROWCOWE
6	PUNKT GROMADZENIA ODPADÓW PROBLEMOWYCH
7	PLAC KOMPOSTOWANIA ODPADÓW ZIELONYCH
8	PARKING
9	ZBIORNIK ŚCIEKÓW BYTOWYCH
10	OSADNIK Z SEPARATOREM
11	SYSTEM ROZSĄCZANIA ŚCIEKÓW DESZCZOWYCH
12	ZBIORNIK PALIW
13	ZBIORNIK ODCIEKÓW TECHNOLOGICZNYCH
14	STUDNIA WODOMIERSZOWA

PROJEKTOWANE SIECI

- SIEĆ WODOCIĄGOWA
- SIEĆ KANALIZACJI ŚCIEKÓW BYTOWYCH I ODCIEKÓW
- SIEĆ KANALIZACJI DESZCZOWEJ
- TRASA KABLOWA NISKIEGO NAPIĘCIA
- TRASA KABLOWA TV PRZEMYSŁOWEJ
- PRZYŁĄCZE ENERGETYCZNE

PROJEKTOWANE ELEM. UZBROJENIA TERENU

- lampa sodowa na słupie
- ZKP złącze kontrolno pomiarowe
- RG rozdzielnica główna
- R1 porozdzielnica
- E1 bramofon
- E2 siłownik bramy
- E3 myjka kół pojazdów
- E4 waga samochodowa
- E5 zbiornik paliw
- E6 szlaban
- EG1 gniazdo zasilania kontenerów eco
- EG2 gniazdo zasilania kontenerów eco
- EG3 gniazdo zasilania balownicy
- EG4 gniazdo zasilania windy
- K kamera przemysłowa obrotowa

Województwo: wielkopolskie
Gmina: Wrzesnia
Obręb: Bardo
Nr jedn. rej.: G.6
Księga Wieczysta: 19301
Właściciel: Gmina Wrzesnia
Nr ark. mapy: 4 s.423.423.111
Nr działki: 91/4
Powierzchnia: 0.6481ha

Usługi Geodezyjno-Kartograficzne
Wiesław Lewandowski geod. upr. 9119
42-370 Miłosław, ul. Legionów 7
Biuro: 62-305 Wrzesnia, ul. Miłosławska 9
NIP 789-114-47-86 REG. 630444290
tel. 0 608-514-851

Nie wyklucza się istnienia w terenie innych urządzeń podziemnych nie wykazanych na mapie, które nie były zgłoszone do inwentaryzacji, o których brak informacji.

STAROSTA WRZESIŃSKI
Powiatowy Ośrodek Dokumentacji
Geodezyjnej i Kartograficznej we Wrzesni
Na obszarze oznaczonym linią...
aktualizacji treści mapy zasadniczej. Dokument...
z pomiaru uzupełniającego...
powiatowe w dniu...
pod nr: 401-3/10/2010
Mniejsza ilość może służyć do celów projektowych.
Projektowane obiekty i budowane wymagające
pozwolenia na budowę podlegają wycenieniu
i inwentaryzacji powykonawczej przez jednostki
uprawnione do wykonywania prac geodezyjnych

Wrzesnia 04.04.2010
z up. STAROSTY
mgr Romana Ruda-Olejniczak
KIEROWNIK
POWIATOWEGO OŚRODKA DOKUMENTACJI
GEODEZYJNEJ I KARTOGRAFICZNEJ WE WRZESNI

Grontmij Polska
Grontmij Polska Sp. z o.o.
ul. Żywiecka 35
63-104 Poznań
tel. (01) 884 93 00; fax. (01) 884 93 01
e-mail: biuro@grontmij.pl

Zamawiający: URBIS Sp. z o.o.; ul. Chrobrego 24/25
62-200 Gniezno; tel. 061/4245800; urbis@urbis.gniezno.pl

Przedmiot opracowania: Dokumentacja projektowa wykonawcza dla Kontraktu nr 3 Budowa stacji przeładunkowej odpadów w msc. Bardo.
Nazwa rysunku: Plan zagospodarowania terenu stacji przeładunkowej odpadów - plan sieci elektrycznej nn

Funkcja	Imię i nazwisko	Specjalność	Nr uprawnień	Podpis
Projektował	mgr inż. Aleksander Brzozowski		109/66	
Opracował	mgr inż. Witold Kaźmierczak		2452/03/U	
Sprawdził				

Kierownik projektu	mgr inż. Robert Lampka												
Nr umowy:	ZP-JRP-4/2013	Nr tomu:	Tom VII	Stadium:	PW	Branża:	Elektryczna	Skala:	1:50	Nr rys.:	PW-VII-01	Revizja:	1
Data:	maj 2013												