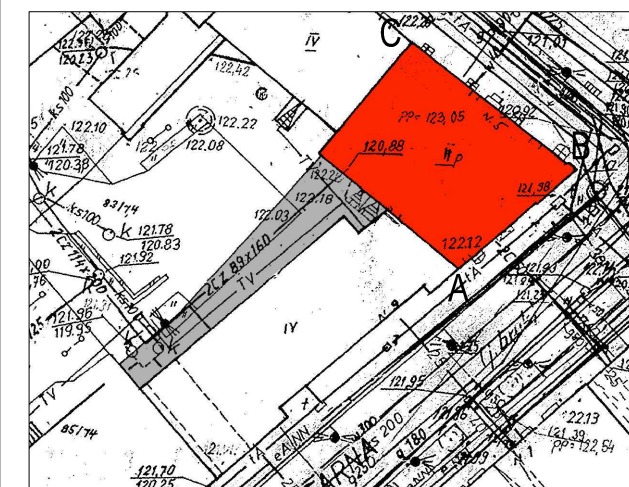


	D1	W1	W2	D2
	108	117	102	98
WYMIAR OTWORU Ho x So	243x108	271x259	262x238	204x98
WYMIAR W ŚWIETLE OŚCIEŻNICY H x S	243x108 (skrzydło 200x90)	271x259	262x238	204x98
PARTER	1	6	2	1
RAZEM	1	6	2	1
ODPORNOŚĆ OGNIOWA				
TYP	DRZWI WEJŚCIOWE ZEWNĘTRZNE PROFILE PCV ZE SZKLENIEM, POCHWYT I OKUCIA STAL SZCZOTKOWANA	WITRYNA STAŁA ZE SZKLENIEM PROFILE PCV ZE SZKLENIEM, ZASTOSOWAĆ ŚLEMIE, OTWIERANE Z WENTYLACJĄ	WITRYNA STAŁA ZE SZKLENIEM PROFILE PCV ZE SZKLENIEM, ZASTOSOWAĆ ŚLEMIE, OTWIERANE Z WENTYLACJĄ	WITRYNA STAŁA ZE SZKLENIEM PROFILE PCV ZE SZKLENIEM, ZASTOSOWAĆ ŚLEMIE, OTWIERANE Z WENTYLACJĄ
KOLOR PROFILU	ZŁOTY DĄB (OKLEINA)	ZŁOTY DĄB (OKLEINA)	ZŁOTY DĄB (OKLEINA)	ZŁOTY DĄB (OKLEINA)

UWAGA: PRZED ZAMÓWIENIEM STOLARKI OKIENNEJ I DRZWIOWEJ NALEŻY WYKONAĆ DOKŁADNE OMIARY WYKONAWCZE OTWORÓW NA BUDOWIE, ROZWIĄZANIA SZCZEGÓLWIE PODZIAŁU I DETALI TECHNICZNYCH WG. PRODUCENTA STOLARKI, NALEŻY STOSOWAĆ SZKŁO BEZPIECZNE



#### U W A G I !!!

1. Wszystkie wymiary podawane są w centymetrach. Nie wolno brać wymiaru bezpośrednio z rysunku. Obowiązkiem wykonawcy jest sprawdzenie wymiaru w naturze. W przypadku jakiegokolwiek zmiany lub różnicy zauważonej między projektem a stanem faktycznym wykonawca zobowiązany jest przekazać tę informację do biura projektowego.

2. W sprawach nie określonych dokumentacją obowiązującą:  
 - warunki techniczne wykonania i odbioru robót budowlano-montażowych (wg Ministerstwa Budownictwa i Instytutu Techniki Budowlanej),  
 - normy Polskiego Komitetu Normalizacji (P.K.N.),  
 - instrukcje, wytyczne i warunki techniczne producentów i dostawców materiałów budowlano-instalacyjnych,  
 - przepisy techniczne instytucji kontrolujących jakość materiałów i wykonywanych robót.

3. Materiały objęte dokumentacją objęte są prawami autorskimi. Wszelkie zmiany w projekcie powinny być dokonane wyłącznie za zgodą autora projektu Powielanie lub wykorzystywanie niezgodnie z przeznaczeniem bez zgody autora jest zabronione. Zgodnie z Ustawą o prawie autorskim i prawach pokrewnych, zastrzegamy prawa autorskie i zakazujemy dokonywania zmian w projekcie bez naszej wiedzy i zgody.

	MDS architekci Maja Ziemia-Żółtowska ul. Dąbrówki 29, 60-200 Gniezno, NIP 779-222-40-54 REGON 302186844 mds.architekci@gmail.com, tel. 605-296-358	
INWESTOR	Miasto Gniezno, ul. Lecha 6, 62-200 Gniezno URBIS Sp.z o.o., ul. Chrobrego 24/25, 62-200 Gniezno	
ADRES INWESTYCJI	ul. Rynek 5, 62-200 Gniezno, dz. nr. 19, ark. 29 jedn. ewidencyjna 300301_1 Gniezno, obręb ewidencyjny 0001 Gniezno	
NAZWA INWESTYCJI	RENOWACJA ELEWACJI KAMIENICY WRAZ Z KOLORYSTYKĄ OPISEM TECHNOLOGII WYKONANIA ORAZ CZĘŚCIOWĄ WYMIANĄ STOLARKI OKIENNEJ I DRZWIOWEJ	
TEMAT RYSUNKU	ZESTAWIENIE STOLARKI	
PROJEKTANT ARCHITEKTURA	mgr inż. arch. Dawid Miądowicz Upr.nr WP-OIA/OKK/UpB/27/2010 mgr inż. arch. Maja Ziemia - Żółtowska Upr.nr 23/WPOKK/2014	
STADIUM	PB	BRANŻA ARCH DATA GRUDZIEŃ 2016 SKALA - NR RYS. A05