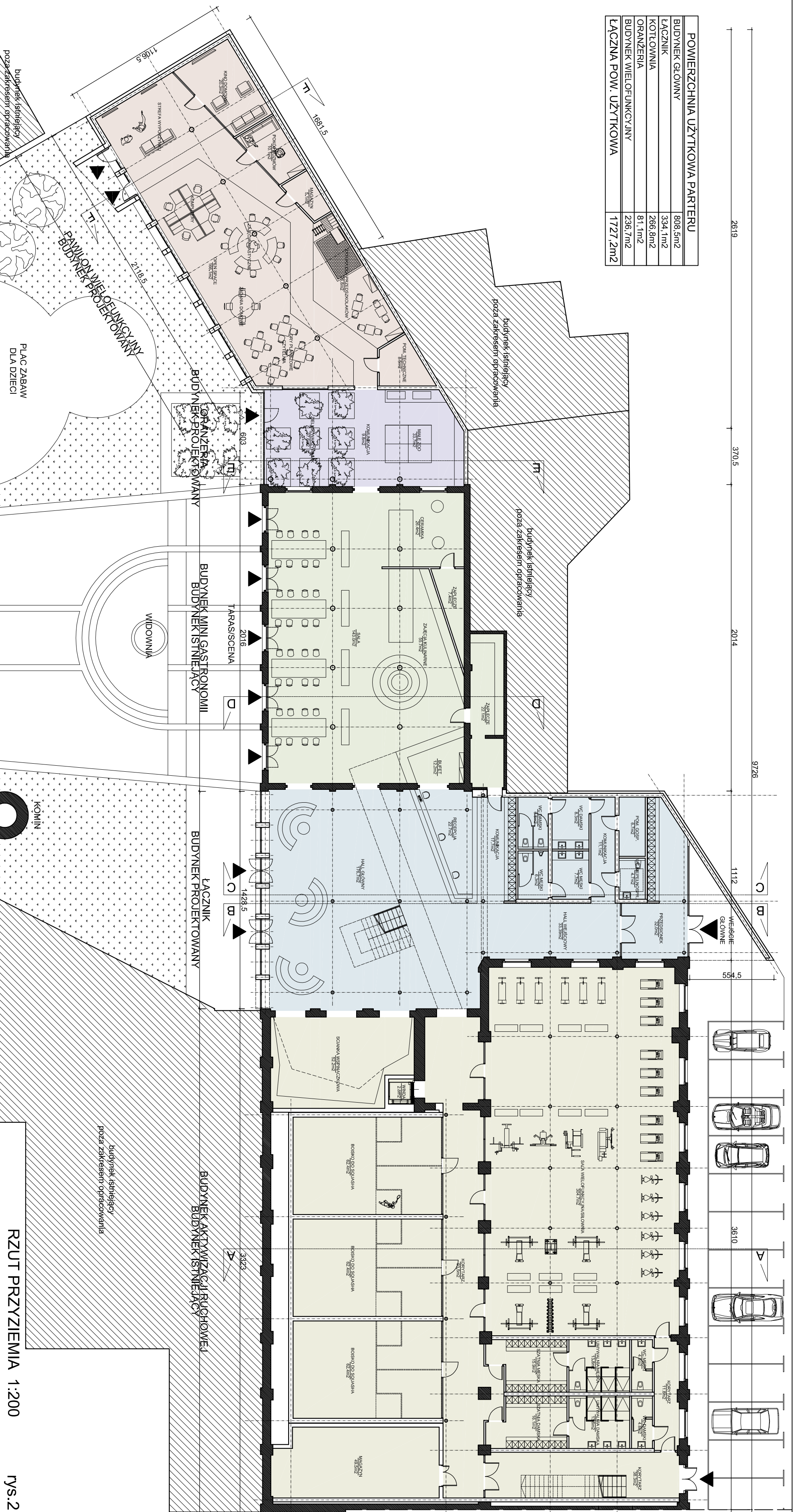


POWIERZCHNIA UŻYTKOWA PARTERU	
BUDYNEK GŁÓWNY	808,5m ²
ŁĄCZNIK	334,1m ²
KOTŁOWNIA	266,8m ²
ORANŻERIA	81,1m ²
BUDYNEK WIELOFUNKCYJNY	236,7m ²
ŁĄCZNA POW. UŻYTKOWA	1727,2m²



RZUT PRZYZIEMIA 1:200

rys.2