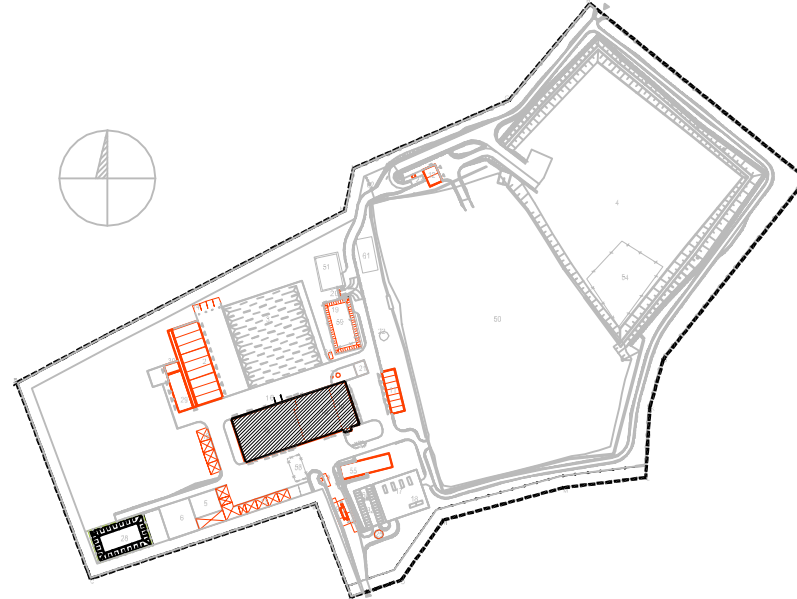


- U W A G A**
1. pozycje konstrukcyjne weryfikować z rysunkami konstrukcyjnymi;
  2. wszystkie bruzdy i przebiegi wykonać zgodnie z odpowiednimi projektami branżowymi;
  3. oznaczenia wysokości otaczającego terenu i elementów drogowych weryfikować z projektem drogowym;
  6.  $\pm 0,00 = 126,90\text{m n.p.m.}$
  7. ze względu na czytelność, rysunki nie zawierają wszystkich pozycji konstrukcyjnych, wszystkich wpustów podłogowych, złączek, bruzd instalacyjnych oraz przebiegu instalacji branżowych; w czasie budowy należy wykorzystać projekty branżowe:
    - REI60 oddzielenia przeciwpożarowe
    - EI30 klasa odporności ogniowej drzwi i fasad
    - instalacja wentylacji mechanicznej



UL. MŁAGÓWSKA 3 60-161 Poznań	
NAZWA INWESTYCJI	PROJEKT I BUDOWA REGIONALNEGO ZAKŁADU ZAGOSPODAROWANIA ODPADÓW W MSC. LULKOWO, GM. Gniezno
ADRES	działki nr 190/1, 190/2, 191/3, 191/4 obręb 0011, Lulkowo, gmina Gniezno
OBIEKT	1 - HALA SORTOWNI ODPADÓW
INWESTOR	URBIS Sp. z o.o., ul. Chrobrego 24/25; 62-200 Gniezno
RODZAJ OPAR.	PROJEKT WYKONAWCZY    BRANŻA    ARCHITEKTURA
PROJEKTOWAŁ	IMIĘ I NAZWISKO    UPRAWNIENIA    PODPIS mgr inż. arch. Piotr Dominiczak    UAN-7342-98/92 <i>P. Dominiczak</i>
PROJEKTOWAŁ	mgr inż. arch. Mariusz Szczuraszek    9/99 DUW <i>M. Szczuraszek</i>
OPRACOWANIE ARCHITEKTURY	mgr inż. arch. Monika Zadka, mgr inż. arch. Remigłusz Jurek
TYTUŁ RYS.	RZUT DACHU
DATA	20.03.2013r.
SKALA	1-200
NR RYS.	ver. 1 A_1_5