

pompywnia szkiełw  
deleżczowych

GARAZ Q-500

TRAFOSTACJA

ZŁACZE KABLOWO-POMIAROWE  
Z POMIAREM DLA ZOM I  
WĘZŁA CIEPLNEGO

**LEGENDA**

1. SIŁOWNIA WYKONAWCZA
2. BUDYNEK WYSTAWY WARSZAWY
3. BUDYNEK WYSTAWY WARSZAWY
4. BUDYNEK WYSTAWY WARSZAWY
5. STANOWISKO SAMOCZYNNEJ REGULACJI
6. STANOWISKO SAMOCZYNNEJ REGULACJI
7. STANOWISKO SAMOCZYNNEJ REGULACJI
8. STANOWISKO SAMOCZYNNEJ REGULACJI
9. STANOWISKO SAMOCZYNNEJ REGULACJI

**LEGENDA**

- Isin. sieć kablowa nN - 0.4kV - odb. do przebiegu
- Isin. sieć kablowa nN - 0.4kV - odb. po przebiegu
- Isin. sieć kablowa nN - 0.4kV - odb. do likwidacji
- Proj. sieć kablowa nN - 0.4kV
- Proj. sieć kablowa oświetleniowa
- Przebieg kablowy SRS110
- Isimierz. słup oświetleniowy - po przebiegu (usunięcie kolcji z wiaduktem)
- Oprawa na budynku h=5m naswietlacz typ n.p. STREETPARK NEW LED PREMIUM IP65
- Słup oświetleniowy typ CN5 (stożkowy) h=5m mocowany na fundamencie + wysięgnik jednoramienny + Naswietlacz typ n.p. STREETPARK NEW LED PREMIUM IP65
- Oświetlenie nskie h=1m typ n.p. KUBIK Pole SOFT LED IP65
- Studnia kablowa
- Kanalizacja kablowa
- Kamera zewnętrzna

**LEGENDA**

- 1. SIŁOWNIA WYKONAWCZA
- 2. BUDYNEK WYSTAWY WARSZAWY
- 3. BUDYNEK WYSTAWY WARSZAWY
- 4. BUDYNEK WYSTAWY WARSZAWY
- 5. STANOWISKO SAMOCZYNNEJ REGULACJI
- 6. STANOWISKO SAMOCZYNNEJ REGULACJI
- 7. STANOWISKO SAMOCZYNNEJ REGULACJI
- 8. STANOWISKO SAMOCZYNNEJ REGULACJI
- 9. STANOWISKO SAMOCZYNNEJ REGULACJI

**LEGENDA**

- Isin. sieć kablowa nN - 0.4kV - odb. do przebiegu
- Isin. sieć kablowa nN - 0.4kV - odb. po przebiegu
- Isin. sieć kablowa nN - 0.4kV - odb. do likwidacji
- Proj. sieć kablowa nN - 0.4kV
- Proj. sieć kablowa oświetleniowa
- Przebieg kablowy SRS110
- Isimierz. słup oświetleniowy - po przebiegu (usunięcie kolcji z wiaduktem)
- Oprawa na budynku h=5m naswietlacz typ n.p. STREETPARK NEW LED PREMIUM IP65
- Słup oświetleniowy typ CN5 (stożkowy) h=5m mocowany na fundamencie + wysięgnik jednoramienny + Naswietlacz typ n.p. STREETPARK NEW LED PREMIUM IP65
- Oświetlenie nskie h=1m typ n.p. KUBIK Pole SOFT LED IP65
- Studnia kablowa
- Kanalizacja kablowa
- Kamera zewnętrzna

**URBIS SP. Z O.O.**

GNIĘZNO I CHROBREGO 24/25

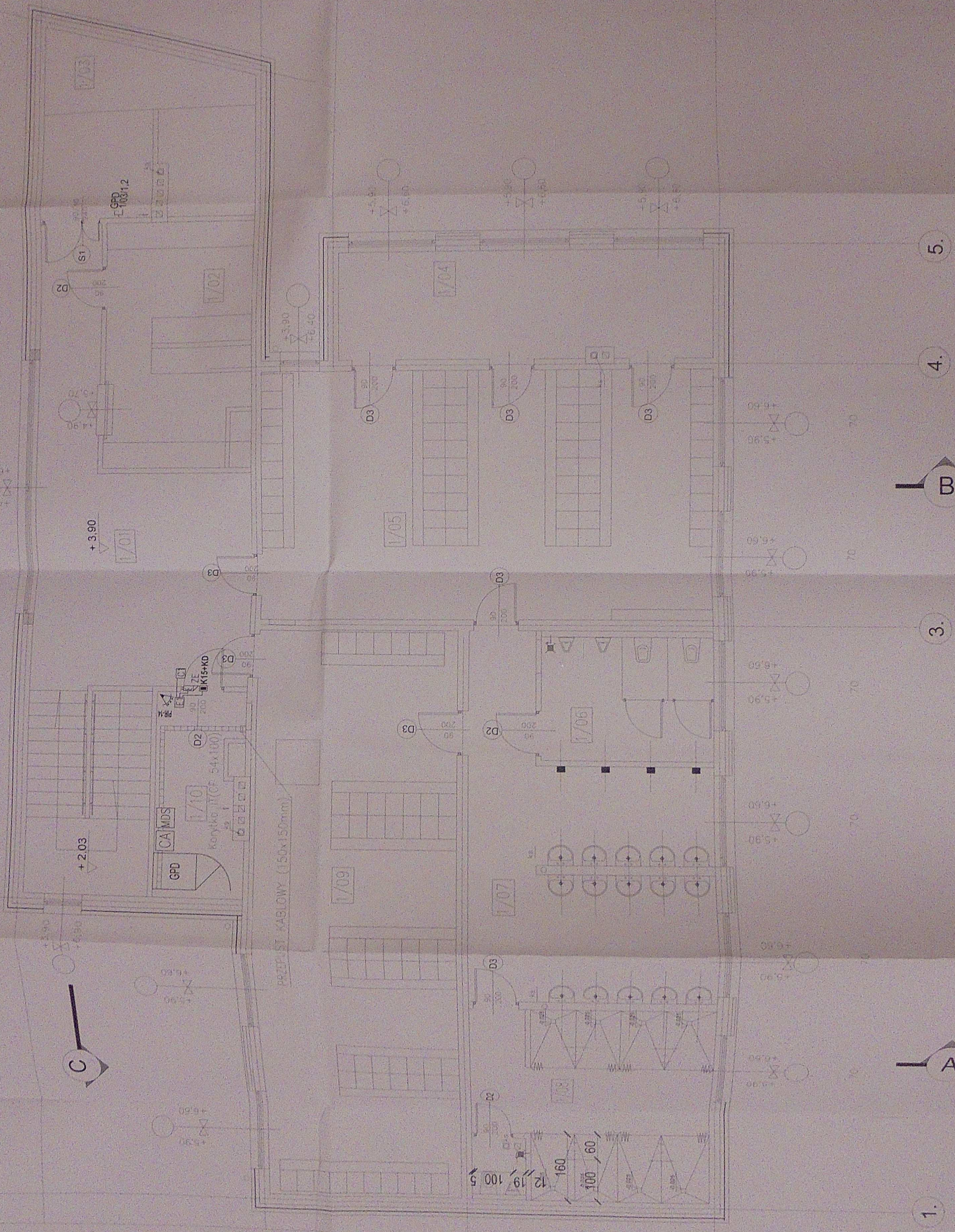
Plan instalacji niskoprądowych - teren

EN-01



LEGENDA	
1	Przebieg instalacji
2	Przebieg instalacji
3	Przebieg instalacji
4	Przebieg instalacji
5	Przebieg instalacji
6	Przebieg instalacji
7	Przebieg instalacji
8	Przebieg instalacji
9	Przebieg instalacji
10	Przebieg instalacji
11	Przebieg instalacji
12	Przebieg instalacji
13	Przebieg instalacji
14	Przebieg instalacji
15	Przebieg instalacji
16	Przebieg instalacji
17	Przebieg instalacji
18	Przebieg instalacji
19	Przebieg instalacji
20	Przebieg instalacji
21	Przebieg instalacji
22	Przebieg instalacji
23	Przebieg instalacji
24	Przebieg instalacji
25	Przebieg instalacji
26	Przebieg instalacji
27	Przebieg instalacji
28	Przebieg instalacji
29	Przebieg instalacji
30	Przebieg instalacji
31	Przebieg instalacji
32	Przebieg instalacji
33	Przebieg instalacji
34	Przebieg instalacji
35	Przebieg instalacji
36	Przebieg instalacji
37	Przebieg instalacji
38	Przebieg instalacji
39	Przebieg instalacji
40	Przebieg instalacji
41	Przebieg instalacji
42	Przebieg instalacji
43	Przebieg instalacji
44	Przebieg instalacji
45	Przebieg instalacji
46	Przebieg instalacji
47	Przebieg instalacji
48	Przebieg instalacji
49	Przebieg instalacji
50	Przebieg instalacji
51	Przebieg instalacji
52	Przebieg instalacji
53	Przebieg instalacji
54	Przebieg instalacji
55	Przebieg instalacji
56	Przebieg instalacji
57	Przebieg instalacji
58	Przebieg instalacji
59	Przebieg instalacji
60	Przebieg instalacji
61	Przebieg instalacji
62	Przebieg instalacji
63	Przebieg instalacji
64	Przebieg instalacji
65	Przebieg instalacji
66	Przebieg instalacji
67	Przebieg instalacji
68	Przebieg instalacji
69	Przebieg instalacji
70	Przebieg instalacji
71	Przebieg instalacji
72	Przebieg instalacji
73	Przebieg instalacji
74	Przebieg instalacji
75	Przebieg instalacji
76	Przebieg instalacji
77	Przebieg instalacji
78	Przebieg instalacji
79	Przebieg instalacji
80	Przebieg instalacji
81	Przebieg instalacji
82	Przebieg instalacji
83	Przebieg instalacji
84	Przebieg instalacji
85	Przebieg instalacji
86	Przebieg instalacji
87	Przebieg instalacji
88	Przebieg instalacji
89	Przebieg instalacji
90	Przebieg instalacji
91	Przebieg instalacji
92	Przebieg instalacji
93	Przebieg instalacji
94	Przebieg instalacji
95	Przebieg instalacji
96	Przebieg instalacji
97	Przebieg instalacji
98	Przebieg instalacji
99	Przebieg instalacji
100	Przebieg instalacji

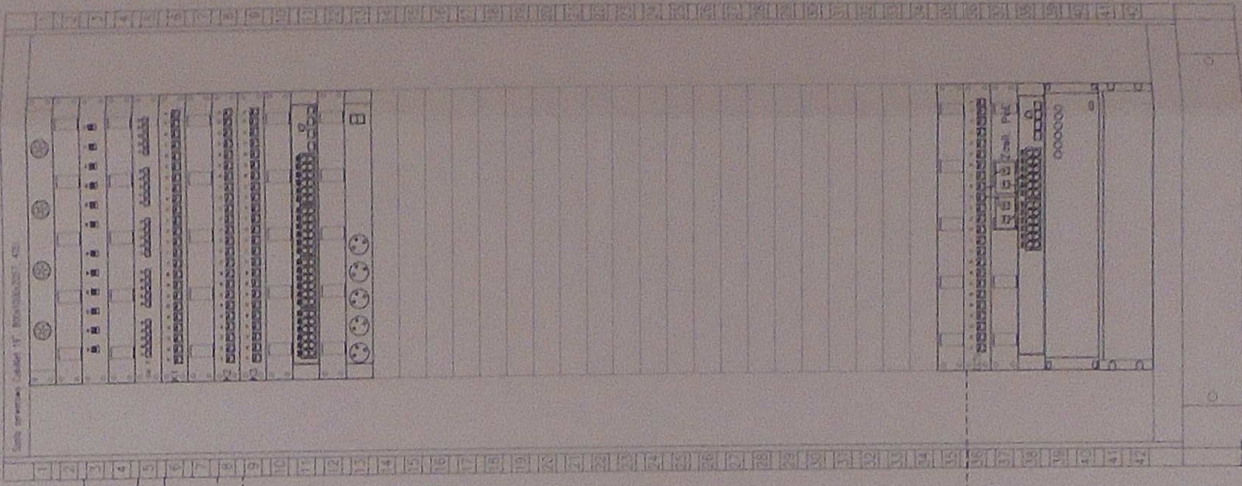
PIETRO	
1	Przebieg instalacji
2	Przebieg instalacji
3	Przebieg instalacji
4	Przebieg instalacji
5	Przebieg instalacji
6	Przebieg instalacji
7	Przebieg instalacji
8	Przebieg instalacji
9	Przebieg instalacji
10	Przebieg instalacji
11	Przebieg instalacji
12	Przebieg instalacji
13	Przebieg instalacji
14	Przebieg instalacji
15	Przebieg instalacji
16	Przebieg instalacji
17	Przebieg instalacji
18	Przebieg instalacji
19	Przebieg instalacji
20	Przebieg instalacji
21	Przebieg instalacji
22	Przebieg instalacji
23	Przebieg instalacji
24	Przebieg instalacji
25	Przebieg instalacji
26	Przebieg instalacji
27	Przebieg instalacji
28	Przebieg instalacji
29	Przebieg instalacji
30	Przebieg instalacji
31	Przebieg instalacji
32	Przebieg instalacji
33	Przebieg instalacji
34	Przebieg instalacji
35	Przebieg instalacji
36	Przebieg instalacji
37	Przebieg instalacji
38	Przebieg instalacji
39	Przebieg instalacji
40	Przebieg instalacji
41	Przebieg instalacji
42	Przebieg instalacji
43	Przebieg instalacji
44	Przebieg instalacji
45	Przebieg instalacji
46	Przebieg instalacji
47	Przebieg instalacji
48	Przebieg instalacji
49	Przebieg instalacji
50	Przebieg instalacji
51	Przebieg instalacji
52	Przebieg instalacji
53	Przebieg instalacji
54	Przebieg instalacji
55	Przebieg instalacji
56	Przebieg instalacji
57	Przebieg instalacji
58	Przebieg instalacji
59	Przebieg instalacji
60	Przebieg instalacji
61	Przebieg instalacji
62	Przebieg instalacji
63	Przebieg instalacji
64	Przebieg instalacji
65	Przebieg instalacji
66	Przebieg instalacji
67	Przebieg instalacji
68	Przebieg instalacji
69	Przebieg instalacji
70	Przebieg instalacji
71	Przebieg instalacji
72	Przebieg instalacji
73	Przebieg instalacji
74	Przebieg instalacji
75	Przebieg instalacji
76	Przebieg instalacji
77	Przebieg instalacji
78	Przebieg instalacji
79	Przebieg instalacji
80	Przebieg instalacji
81	Przebieg instalacji
82	Przebieg instalacji
83	Przebieg instalacji
84	Przebieg instalacji
85	Przebieg instalacji
86	Przebieg instalacji
87	Przebieg instalacji
88	Przebieg instalacji
89	Przebieg instalacji
90	Przebieg instalacji
91	Przebieg instalacji
92	Przebieg instalacji
93	Przebieg instalacji
94	Przebieg instalacji
95	Przebieg instalacji
96	Przebieg instalacji
97	Przebieg instalacji
98	Przebieg instalacji
99	Przebieg instalacji
100	Przebieg instalacji



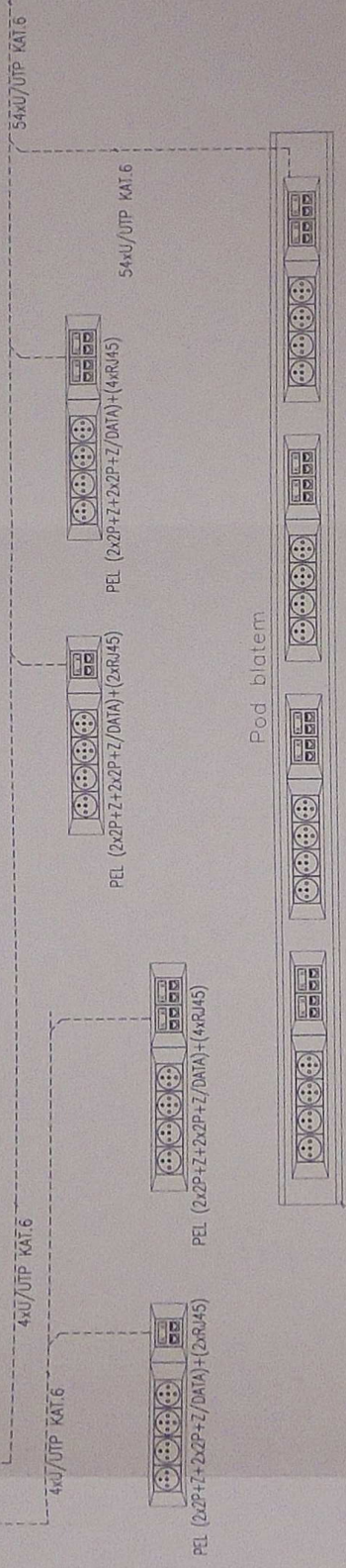
Baza  
 ZAKŁAD ODCYSZCZANIA WIASTA  
 GUSZCZÓW J. FABRYCZNA 7  
 02-083 Warszawa  
 URBIS sp. z o.o.  
 SNIEMO ul. DĄBROSKA 14/25  
 Plan instalacji oskrabkowych  
 - rzut i piętra Burawiec  
 EN-03



Szafa GPD  
Zam. w pom. 1/10

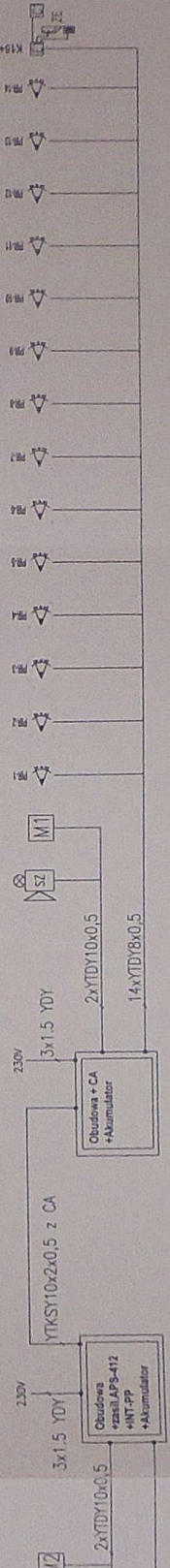


Od operatora F0  
Do LPD F0 SM 9/125, 12 włoknowy  
Od operatora kabel telekomunikacyjny

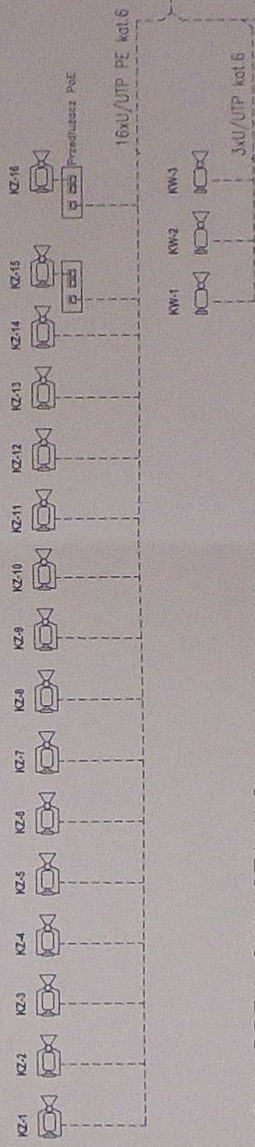


Pod blatem

SYTEM SSWIN

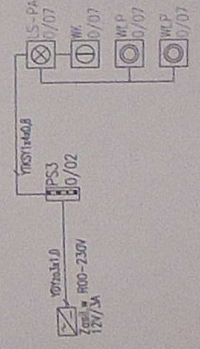


SYTEM CCTV



Stanowisko nadzoru CCTV IP pom. 0/14  
lub innym miejscu wskazonym przez użytkownika

INSTALACJA PRZYWOŁAWCZA WC  
NIEPEŁNOSPRAWNYCH



2xU/UTP KAT.6

SKRZYNIKA MDS-1