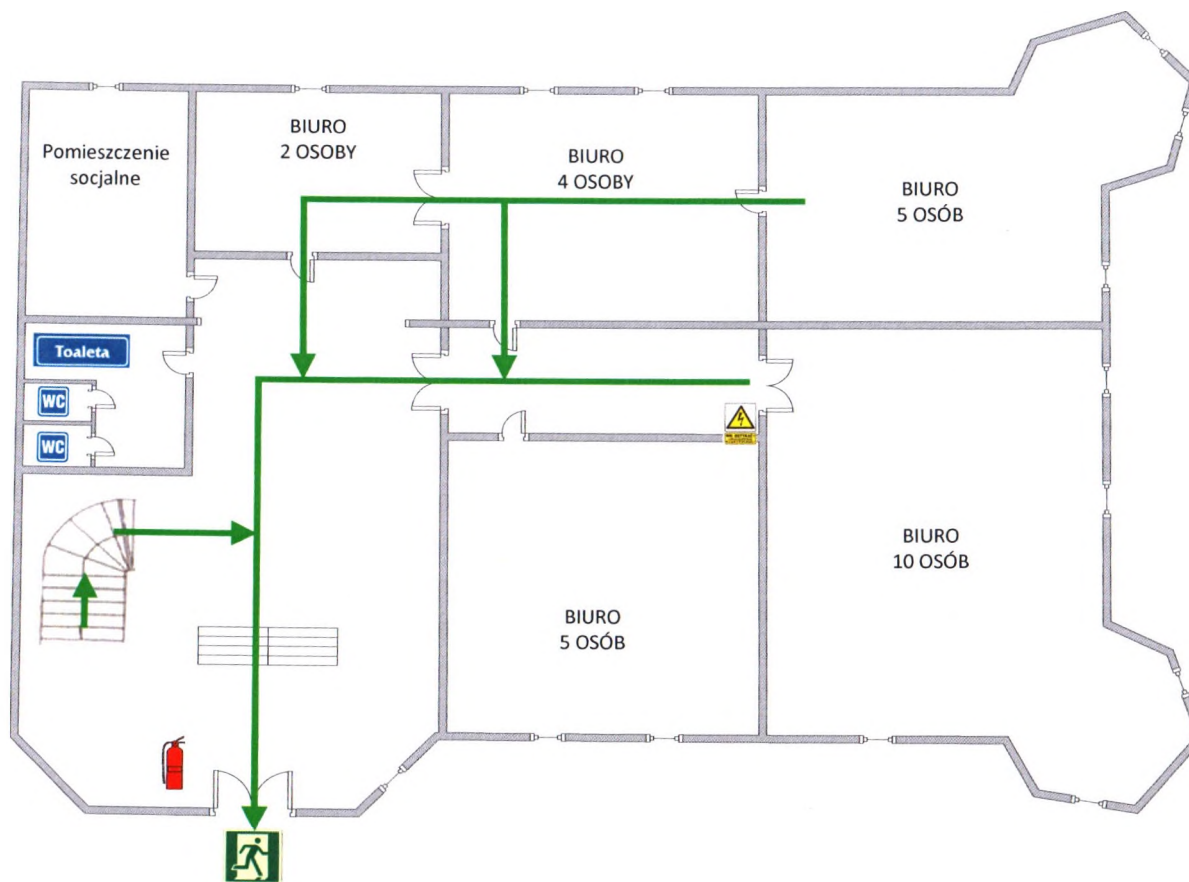


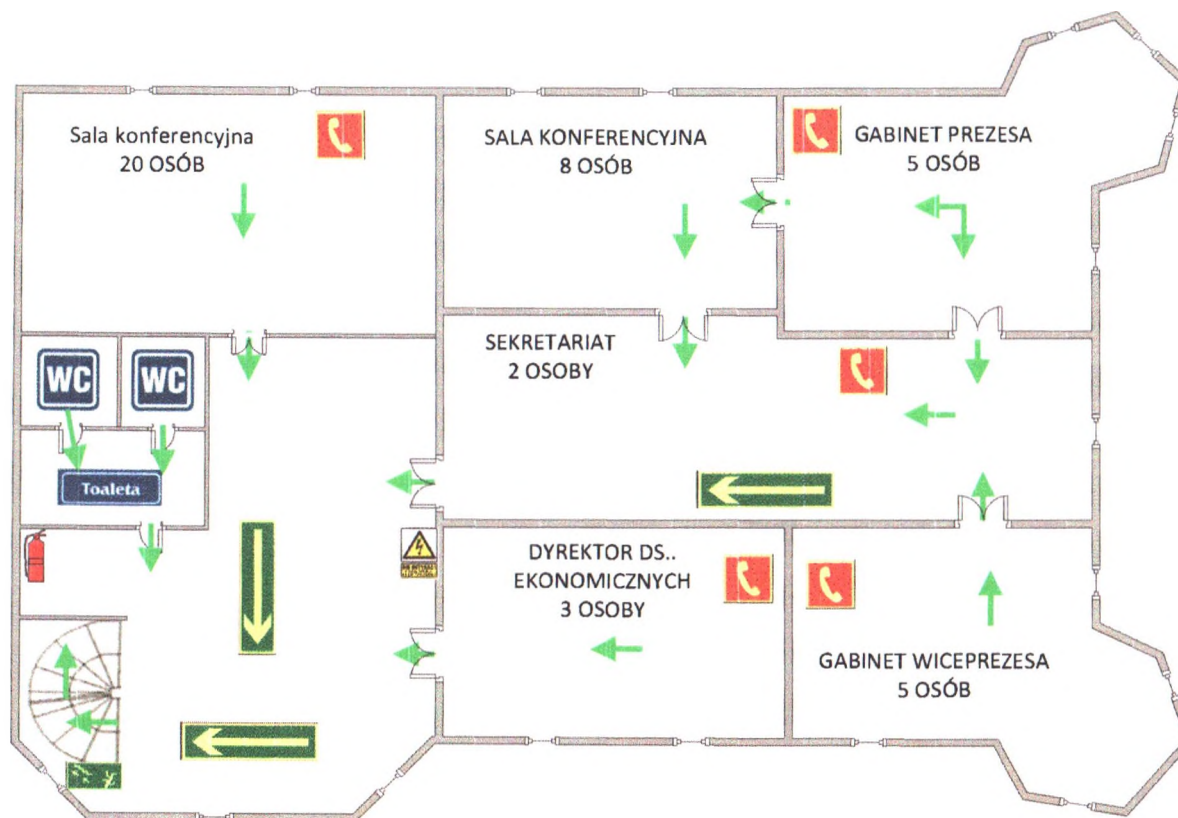
## PLAN EWAKUACJI - BUDYNEK ZARZĄDU PARTER



LEGENDA			
	Gaśnica		Kierunek ewakuacji
	Wyjście ewakuacyjne		Rozdzielnia elektryczna

TELEFONY ALARMOWE		
		
999	997	998

# PLAN EWAKUACJI - BUDYNEK ZARZĄDU I PIĘTRO



## LEGENDA



Kierunek ewakuacji



Telefon



Rozdzielnia elektryczna



Kierunek schodami w dół



Gaśnica

## TELEFONY ALARMOWE



999



997



998